



Gmail

Les dernières nouveautés

FORMATEUR

Romuald MAGRON, créateur d'espaces numériques (sites Web, workplaces) depuis 2004.

PÉDAGOGIE

- Cas pratiques,
- Apports théoriques
- Tour de table et échanges,
- Tableau interactif
- Cahier de stagiaire et clef USB

PUBLIC & PRÉREQUIS

Utiliser quotidiennement Gmail

LIEU & DATES

1er et 15 février 2021
2 journées
Vandoeuvre

TARIFS

Gratuit pour un adhérent de CEGESTI

Responsable de stage :
Frédéric ZIMMER

▶ VOS OBJECTIFS

- Utiliser les nouvelles fonctionnalités de suivi des messages
- S'approprier la nouvelle interface et les nouvelles actions

▶ NOTRE PROGRAMME

L'interface de Gmail

- Les nouveaux boutons , le menu contextuel
- Le panneau latéral Tasks/Agenda/Keep

La gestion des messages

- La mise en attente
- Les rappels automatiques
- Les réponses suggérées

Le mode confidentiel

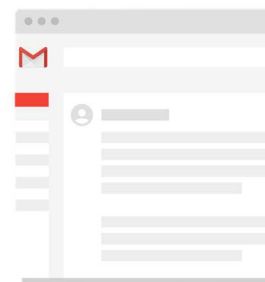
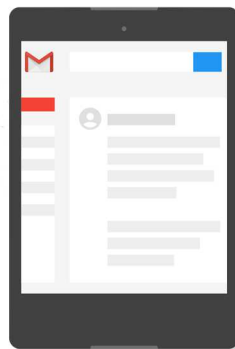
- Empêcher certaines actions que peuvent faire le destinataire du message (transférer, imprimer, etc...)
- Définir une durée avant destruction du message dans la boîte du destinataire

Le mode hors connexion natif

- Changement avec l'ancienne version
- Paramétrage du mode

Les nouveaux outils « gain de temps »

- Le Swipe, les gestes sur la version Android
- Programmer un mail
- Déléguer son compte





Informations

Le CE.GEST.I., fidèle à ses valeurs et à ses principes

1 La gratuité

*Vous êtes adhérent à CE.GEST.I. ?
Les formations dans nos locaux sont **gratuites**, sans renoncer à leur **qualité**.*

2 La proximité

*Chaque fois que le nombre d'inscriptions le permet, nous vous proposons des formations **au plus près de chez vous**.*

3 L'échange

*Nos formations s'adressent à **des professionnels de divers horizons** qui partagent pourtant **des problématiques communes**.*

*Nous garantissons la **confidentialité** des échanges.*

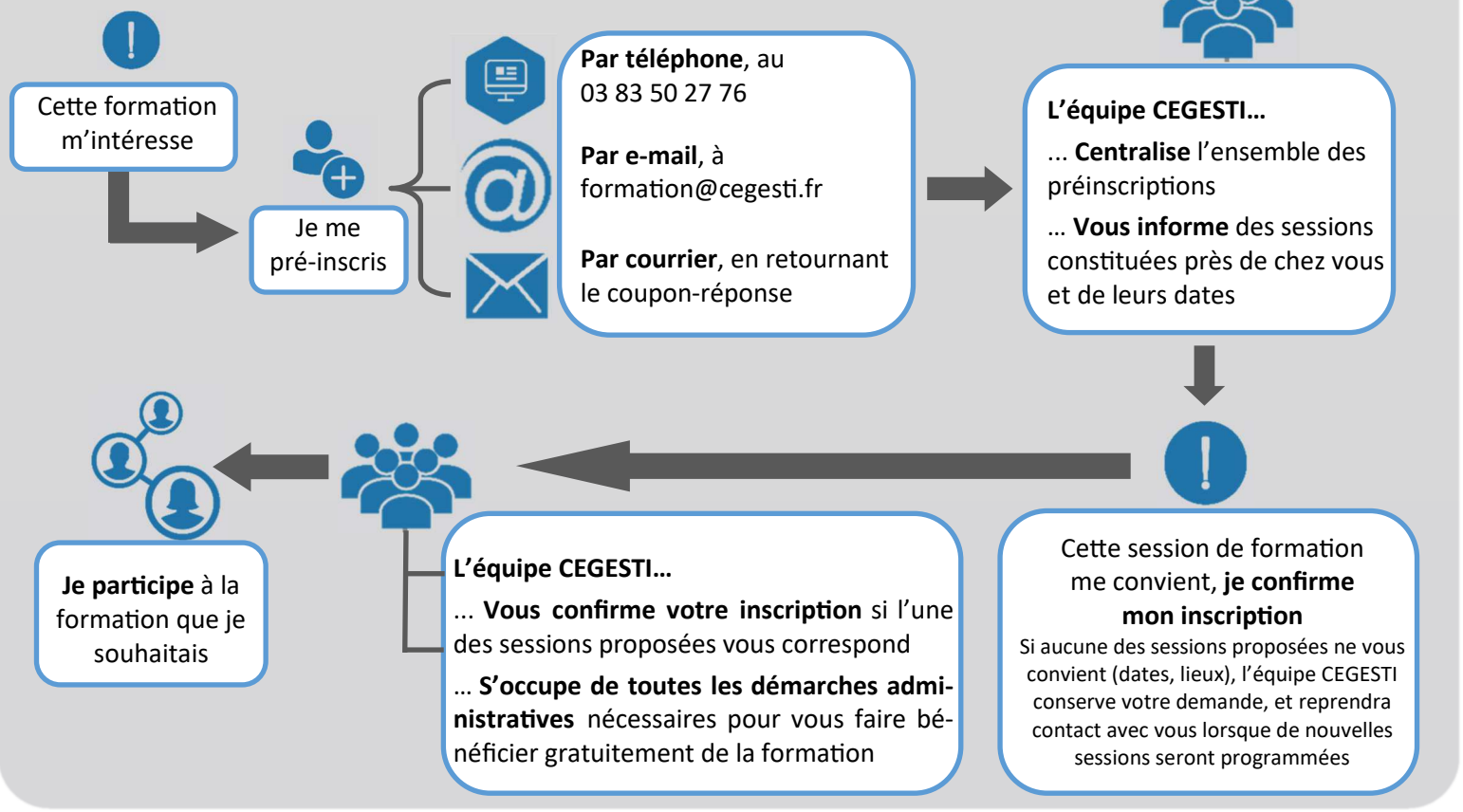
4 Du concret

*Nous partons de **votre situation et de vos besoins concrets**.*

*Pendant la formation, nos méthodes accordent une **place centrale à la mise en pratique**.*



L'une des formations vous intéresse ? Suivez le guide !



Vandoeuvre : l'accès aux personnes à mobilité réduite, se déplaçant en fauteuil, n'est pas possible sur le site à défaut de moyens mis en place par le propriétaire des locaux
Autres lieux : l'accès aux personnes à mobilité réduite est possible

L'organisme est certifié pour les formations réalisées à destination des contributeurs et ayant-droits VIVEA



WWW.QUALICERT.FR