



Je me **connais**, Je te **comprends**, J'**évolue**

FORMATEURS

Frédéric ZIMMER, Coach diplômé et certifié, formateur professionnel, médiateur.

Expérience professionnelle dans le domaine concerné : plus de 25 ans.

Gilles LEFEBVRE, Consultant, formateur, spécialiste de la communication

PÉDAGOGIE

- Échange de groupes
- Exposés, illustration
- Expérimentation, travail en binôme
- Cahier de stage
- Profil et questionnaire HERMANN

PUBLIC & PRÉREQUIS

Ouvert à tous

LIEU & DATES

Du 24 au 26 février 2021
3 journées
Le Val d'Ajol

TARIFS

295 € HT pour un adhérent au CEGESTI

Responsable de stage :
Frédéric ZIMMER

► VOS OBJECTIFS

- Être capable d'identifier ce qui fait une relation de qualité ou pas
- Être capable de maîtriser ses comportements et leur impact sur les autres
- Être capable d'utiliser des outils pour gérer les relations humaines au quotidien
- Disposer d'outils pour mieux gérer ses relations humaines en GAEC

► NOTRE PROGRAMME

Identifier ce qui fait la qualité d'une relation

- Le potentiel d'image positive
- Exploration de la « qualité de la relation à l'autre »

Optimiser son impact de communicant

- Analyse de sa communication professionnelle
- Canevas permettant de mesurer l'impact

S'adapter en communication (plan formel)

- Exposé : L'iceberg
- Echanges et questionnement des participants sur les aspects communication et la place de chacun dans le quotidien

Comprendre son fonctionnement en communication avec les autres

- Utilisation des préférences cérébrales
- Le modèle HERMANN

Travailler la relation de groupe

- Expérimentation : « le jeu de la croisière »
- Analyse à partir de l'outil « reflets systémiques »

Construire son plan d'action personnalisé





Informations

Le CE.GEST.I., fidèle à ses valeurs et à ses principes

1 La gratuité

*Vous êtes adhérent à CE.GEST.I. ?
Les formations dans nos locaux sont **gratuites**, sans renoncer à leur **qualité**.*

2 La proximité

*Chaque fois que le nombre d'inscriptions le permet, nous vous proposons des formations **au plus près de chez vous**.*

3 L'échange

*Nos formations s'adressent à **des professionnels de divers horizons** qui partagent pourtant **des problématiques communes**.*

*Nous garantissons la **confidentialité** des échanges.*

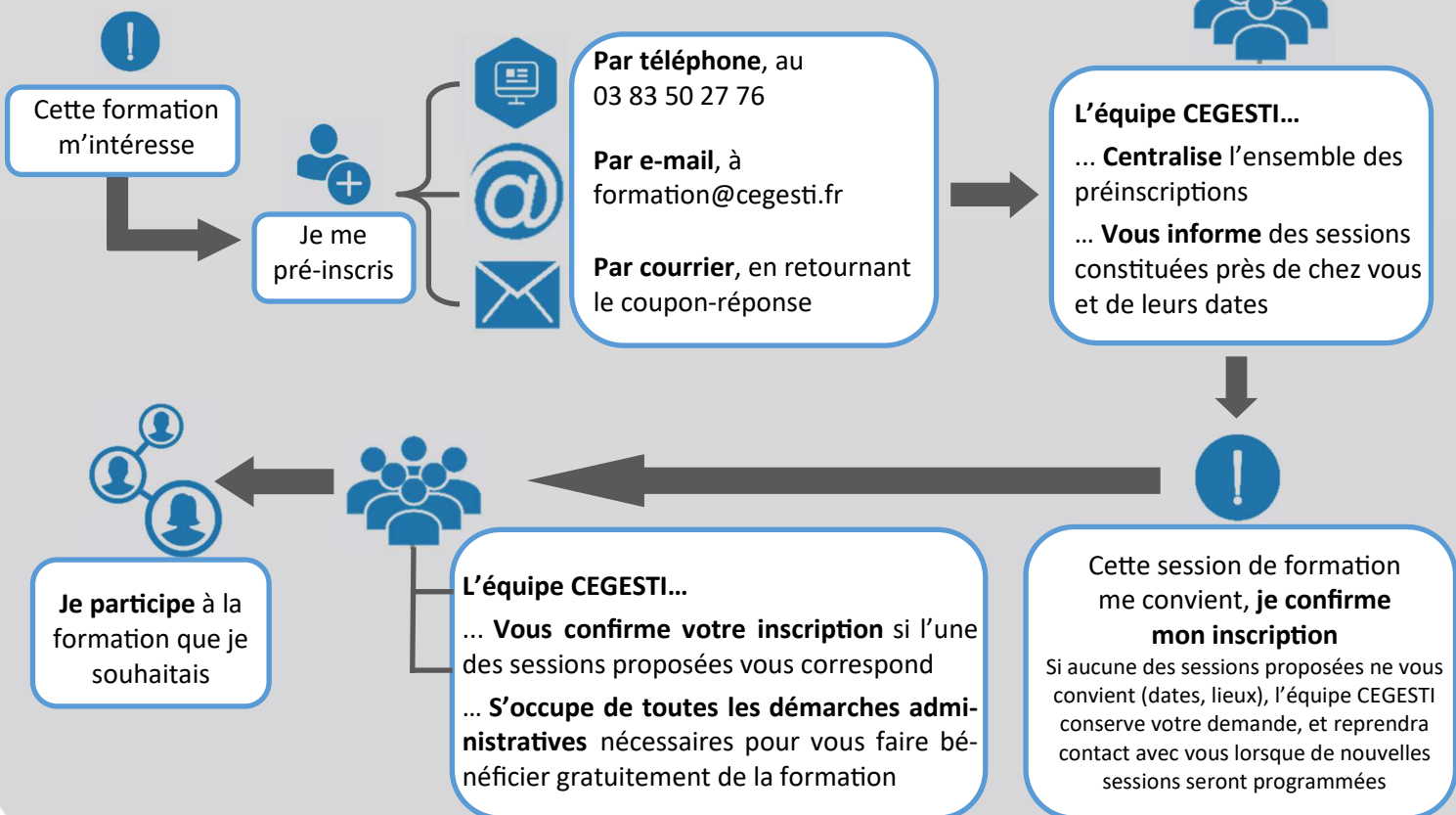
4 Du concret

*Nous partons de **votre situation et de vos besoins concrets**.*

*Pendant la formation, nos méthodes accordent une **place centrale à la mise en pratique**.*



L'une des formations vous intéresse ? Suivez le guide !



Vandoeuvre : l'accès aux personnes à mobilité réduite, se déplaçant en fauteuil, n'est pas possible sur le site à défaut de moyens mis en place par le propriétaire des locaux
Autres lieux : l'accès aux personnes à mobilité réduite est possible

L'organisme est certifié pour les formations réalisées à destination des contributeurs et ayant-droits VIVEA



WWW.QUALICERT.FR